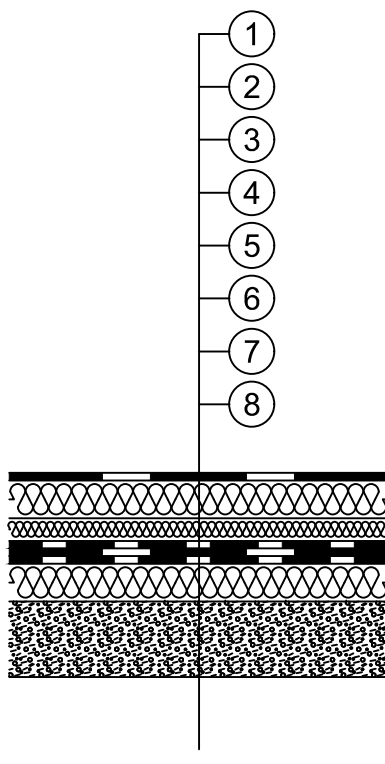


S1

Skladba stávajícího střešního pláště - hlavní střecha

- demontáž, likvidace



1. Modifikované sfaltové pásy	10 mm
2. EPS (stav-mokrý)	50 mm
3. PUR pěna, nástřik (stav-mokrý)	30 mm
4. EAL (emulze asfaltolatexová)	20 mm
5. 2x IPA (asfaltové pásy)	30 mm
6. KSD POLSID (desky EPS s asf.pásem)	50 mm
7. Štěrkový násyp - spádová vrstva	30 - 160 mm
<u>Celkem</u>	<u>220 - 350 mm</u>
8. Železobetonový panelový strop	120 mm